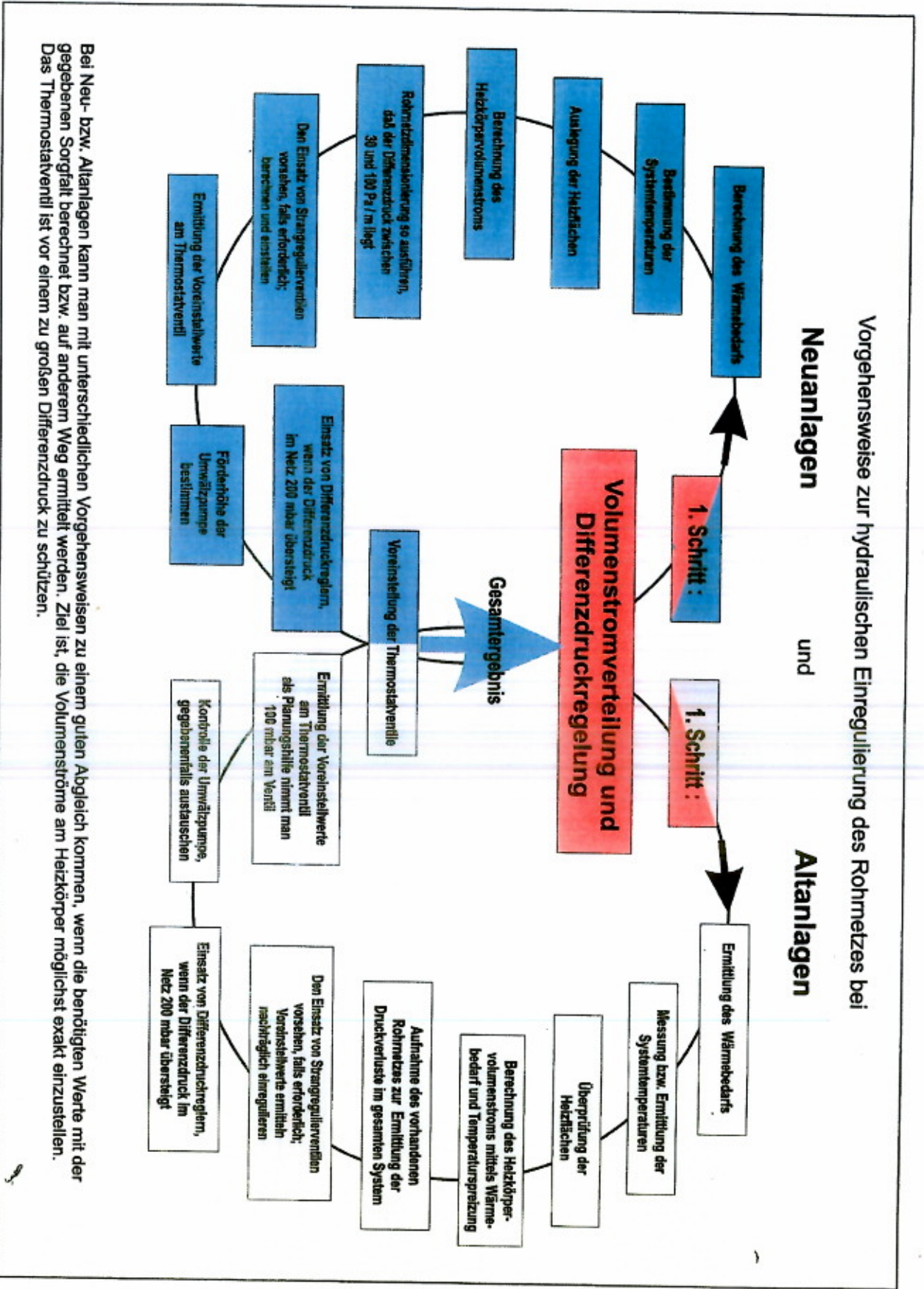


Abb. 20: Vorgehensweise zur hydraulischen Einregulierung



Bei Neu- bzw. Altanlagen kann man mit unterschiedlichen Vorgehensweisen zu einem guten Abgleich kommen, wenn die benötigten Werte mit der gegebenen Sorgfalt berechnet bzw. auf anderem Weg ermittelt werden. Ziel ist, die Volumenströme am Heizkörper möglichst exakt einzustellen. Das Thermostatventil ist vor einem zu großen Differenzdruck zu schützen.